

「子育て支援（保活）」の実態に関する調査 (報告)

● 調査実施時期

平成 28 年 9 月 23 日（金）～平成 28 年 10 月 4 日（火）

● 調査対象

平成 28 年度 4 月 1 日の入園に向けて認可保育園等への入園を希望していた保護者
(看護協会会員対象)

● 調査方法

岡山県内の 151 病院に入園に向けて保活を行った保護者数を確認後、対象者が所属している 147 病院へアンケート調査を依頼。

◇ 配布数 2,428 枚

◇ 回収数 1,818 枚

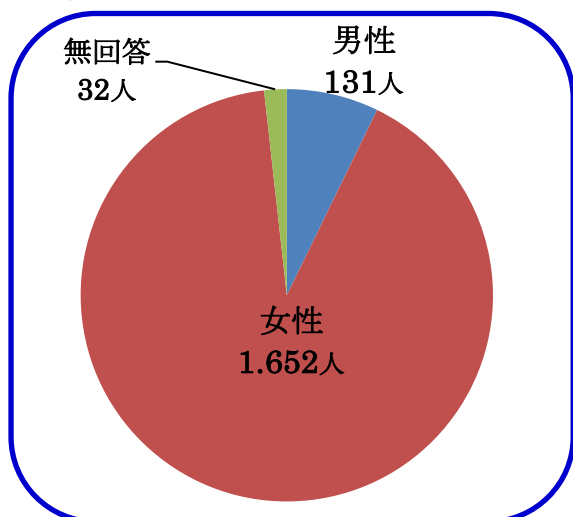
◇ 回答率 75%

◇ 有効回答数 1,815 枚

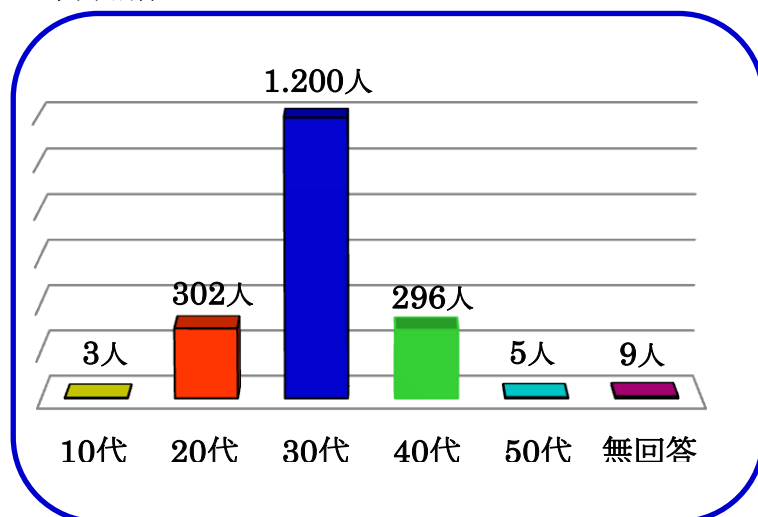
【集計結果】

ご協力いただいた方について

● 性別



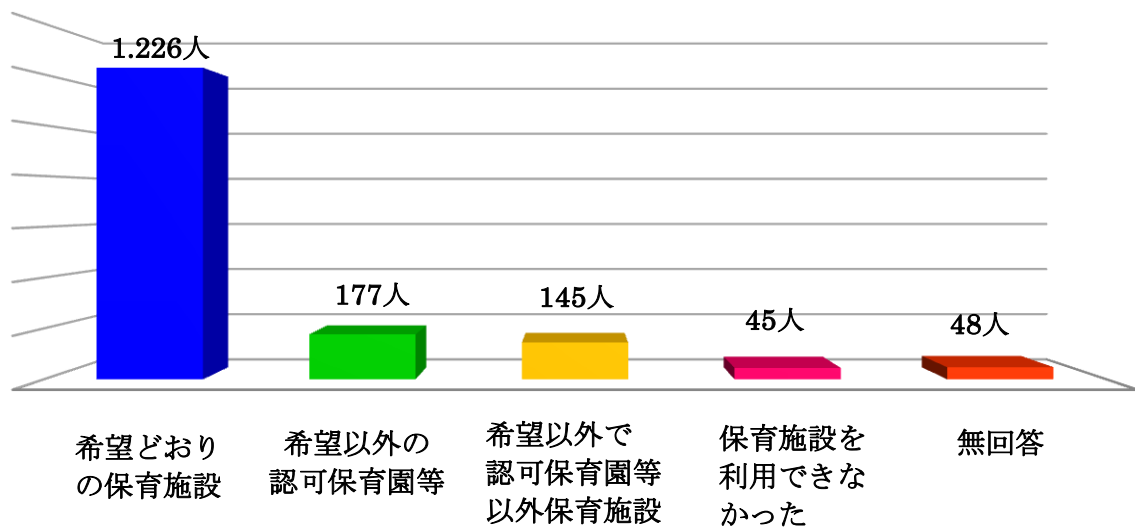
● 年齢構成



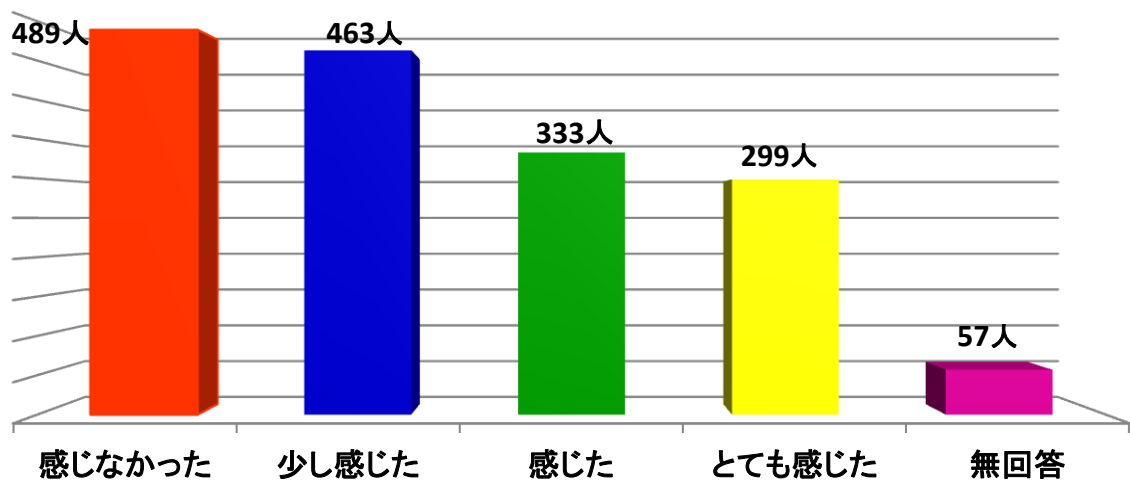
「保活」の状況や「保活」について感じることにについて。

●「保活」の結果

- ◇ 希望どおりの保育施設を利用することができた・・・・・・・・・・・・・・・・ 1,226人
- ◇ 希望どおりではないが、
認可保育園等を利用することができた・・・・・・・・・・・・・・・・ 177人
- ◇ 希望どおりではないが、
認可保育園等以外の保育施設を利用することができた・・・・・・・・ 145人
- ◇ 保育施設を利用することができなかった・・・・・・・・・・・・・・・・ 45人
- ◇ 無回答・・・・・・・・・・・・・・・・・・・・・・・・・・・・・・・・ 48人



●「保活」をして苦労や負担を感じたか



● どのような点に苦労や負担を感じたか（複数選択可）

- ◇ 情報の収集方法が分からなかった。・・・・・・・・・・ 469 人
 - ◇ 相談する相手・場所が分からなかった。・・・・・・・・ 303 人
 - ◇ 市役所などに何度も足を運ばなければならなかった。・・・・ 420 人
 - ◇ 利用時期を早めるため、希望通りの育児休業をとれなかった。・・・ 200 人
 - ◇ 利用時期を遅らせるため、希望通りの育児休業をとれなかった。・・・ 79 人
 - ◇ 認可保育園等に入りやすい地域に転居する必要があった。・・・・ 28 人
 - ◇ いったん、認可外保育施設・自治体単独保育施策の施設に
子どもを預ける必要があった。・・・・・・・・・・ 216 人
 - ◇ 勤務時間を長くしたり、外勤に変えるなど就労条件を
変える必要があった。・・・・・・・・・・ 169 人
 - ◇ その他・・・・・・・・・・ 305 人
- 「記載欄ご意見」
- ◆ 保育園入園についての苦労・負担 127 件
 - ◆ 行政（窓口・申請方法等）に対する苦労・負担 85 件
 - ◆ 職場等についての苦労・負担 25 件
 - ◆ 保育園等の対応についての苦労・負担 22 件
 - ◆ 保育料についての苦労・負担 3 件
 - ◆ その他 2 件
- ◇ 無回答・・・・・・・・・・ 42 人